

## COM O CARTÃO SESC VOCÊ TEM MAIS VANTAGENS



O cartão é feito gratuitamente na própria empresa em que você trabalha ou em uma das unidades do Sesc. A validade do cartão é de 2 anos, e para renovar basta apresentar a carteira profissional.

### OUTROS ESTADOS:

o cartão Sesc dá acesso às muitas unidades espalhadas pelo Brasil. Aproveite mais esse benefício.

### RECREAÇÃO:

além dos projetos recreativos, algumas unidades do Sesc possuem salões de festas, churrasqueiras e espaços próprios para a realização de festas, com toda a infraestrutura e material necessários disponíveis para locação.

### PISCINAS:

o cartão Sesc dá acesso exclusivo para as piscinas do Sesc da Protásio e de Canoas. É mais uma ótima opção que o Sesc tem para você e sua família se divertirem.

### E MAIS:

com o cartão você tem acesso a aluguéis das quadras esportivas, espaço para eventos disponíveis em algumas unidades, além das churrasqueiras e área verde do Sesc da Protásio em Porto Alegre.

### QUER SABER MAIS?

Fale com a gente, estamos sempre prontos para te ouvir:

[sesc-rs.com.br](http://sesc-rs.com.br) SescRS

SescRS SescRS Sesc\_RS

### ACESSE NOSSOS CANAIS



SIGA O SESC NO SPOTIFY E  
CURTA NOSSAS PLAYLISTS

### DOCUMENTOS NECESSÁRIOS PARA FAZER O CARTÃO

#### TITULARES:

• **Comercio e Serviços:** CPF, RG ou CNH, carteira de trabalho ou CNIS, necessário apresentar o último comprovante de residência e de renda.

• **Comercio e Serviços (estagiário):** CPF, RG ou CNH, carteira de trabalho ou contrato de trabalho, necessário apresentar o último comprovante de residência e de renda.

• **Comercio e Serviços (aposentado):** CPF e RG (ou CNH), carteira de trabalho ou CNIS, comprovante de residência e extrato do benefício e/ou Carta de Concessão de aposentadoria.

• **Comercio e Serviços (desempregado):** CPF, RG (ou CNH), Carteira de Trabalho e comprovante de residência.

• **Empresário de empresas associadas aos sindicatos filiados à Fecomércio-RS:** CPF, RG, ficha de matrícula carimbada e assinada pelo Sindicato.

• **Público em geral:** CPF, RG (ou CNH) e comprovante de residência.

• **Viúvos:** CPF, RG (ou CNH), comprovante de residência, comprovante de pensão, carteira de trabalho do cônjuge falecido ou CNIS.

#### DEPENDENTES:

• **Pai e mãe, padrastos e madrastas ou pais de criação:** CPF e RG ou CNH, comprovante de residência e certidão de tutela ou curatela, no caso de pais de criação, e foto.

• **Cônjuge e companheiro:** CPF, RG ou CNH e foto.

• **Filhos e enteados menores de 21 anos:** CPF e RG ou Certidão de Nascimento e foto.

• **Filhos e enteados maiores de 21 anos e até 24 anos e estudantes de ensino profissionalizante:** CPF, RG ou CNH e foto.

• **Menor sob guarda (tutela) ou sob curatela:** CPF e RG e a certidão de tutela ou curatela.

• **Filhos, enteados, incapazes de qualquer condição:** CPF e RG ou certidão de nascimento, certidão de tutela ou curatela.

• **Avós paternos e maternos do titular:** CPF e RG (ou CNH), comprovante de residência e foto.

• **Neto do Titular até 21 ou se estudante até 24 anos:** CPF e RG (ou CNH), comprovante de residência e foto.

• **Órfão do Titular:** CPF e RG (ou CNH), comprovante de residência, foto, certidão de óbito do trabalhador do beneficiário/titular falecido.

## ONDE ESTÁ O SESC?

O Sesc possui mais de 60 unidades em todo o estado. Confira os endereços e veja qual a mais próxima de você.

#### Alegrete

Rua dos Andradas, 71  
(55) 3422-2129

#### Bagé

Rua Barão do Triunfo,  
1280 (53) 3242-7600

#### Bento Gonçalves

Av. Cândido Costa,  
88 (54) 3452-6103

#### Cachoeira do Sul

Rua Sete de Setembro,  
1324 (51) 3722-3315

#### Cachoeirinha

Rua João Pessoa, 27  
(51) 3439-1751

#### Camaquã

Rua Marcolino Dias  
Longaray, 01  
(51) 3671-6492

#### Canoas

Av. Guilherme  
Schell, 5340  
(51) 3463-6756

#### Carazinho

Av. Flores da Cunha, 1224  
(54) 3331-2451

#### Caxias do Sul

Rua Moreira César, 2462  
(54) 3221-5233

#### Centro POA

Av. Alberto Bins, 665  
(51) 3284-2000

#### Centro Histórico POA

Rua Vigário José  
Inácio, 718  
(51) 3286-6868

#### Chuí

Av. Uruguai, 2355  
(53) 3265-2205

#### Comunidade POA

Rua Dr. João Inácio, 247  
(51) 3224-1268

#### Cruz Alta

Av. Venâncio Aires,  
1507  
(55) 3322-7040

#### Erechim

Rua Portugal, 490  
(54) 3522-1033

#### Farroupilha

Rua Coronel Pena  
de Moraes, 320  
(54) 3261-6526

#### Frederico Westphalen

Rua Arthur Milani, 854  
(55) 3744-7450

#### Gramado

Av. das Hortênsias, 4150  
(54) 3286-0503

#### Gravataí

Rua Anápio Gomes, 1241  
(51) 3497-6263

#### Ijuí

Rua Crisanto Leite, 202  
(55) 3332-7511

#### Lajeado

Rua Silva Jardim, 135  
(51) 3714-2266

#### Montenegro

Rua Capitão  
Porfírio, 2205  
(51) 3649-3403

#### Navegantes POA

Av. Brasil, 483  
(51) 3342-5099

#### Novo Hamburgo

Rua Bento Gonçalves,  
1537  
(51) 3593-6700

#### Passo Fundo

Av. Brasil, 30  
(54) 3311-9973

#### Pelotas

Rua Gonçalves  
Chaves, 914  
(53) 3225-6093

#### Protásio POA

Av. Protásio Alves, 6220  
(51) 3382-8801

#### Redenção POA

Av. João Pessoa, 835  
(51) 3226-0631

#### Rio Grande

Av. Silva Paes, 416  
(53) 3231-6011

#### Santa Cruz do Sul

Rua Ernesto Alves, 1042  
(51) 3713-3222

#### Santa Maria

Av. Itaimbé, 66  
(55) 3223-2288

#### Santa Rosa

Rua Concórdia, 114  
(55) 3512-6044

#### Santana do Livramento

Rua Brigadeiro David  
Canabarro, 650  
(55) 3242-3210

#### Santo Ângelo

Rua 15 de  
Novembro, 1500  
(55) 3312-4411

#### São Borja

Rua Serafim Domelles  
Vargas, 1020  
(55) 3431-8957

#### São Leopoldo

Rua Marquês do  
Herval, 784  
(51) 3592-2129

#### São Luiz Gonzaga

Rua Treze de  
Maio, 1871  
(55) 3352-6225

#### Taquara

Rua Júlio de  
Castilhos, 2835  
(51) 3541-2210

#### Torres

Rua Plínio Kroeff, 465  
(51) 3626-9400

#### Tramandaí

Rua Barão do Rio  
Branco, 69  
(51) 3684-3736

#### Uruguiana

Rua Flores da  
Cunha, 1984  
(55) 3412-2482

#### Venâncio Aires

Rua Jacob Becker, 1676  
(51) 3741-5668

#### Viamão

Rua Alcebíades  
Azeredo dos Santos,  
457  
(51) 3485-9914

## UNIDADES SESC/SENAC:

#### Alvorada

Av. Getúlio Vargas, 941  
(51) 3411-7613

#### Balneário Pinhal

Av. General Osório, 1030  
(51) 3682-3041

#### Bento Gonçalves

Av. Cândido Costa, 88  
(54) 3452-6103

#### Caçapava do Sul

Av. 15 de Novembro, 267  
(55) 3281-3684

#### Capão da Canoa

Av. Paraguassú,  
1517, loja 2  
(51) 3625-8155

#### Gravataí / Morada do Vale

Rua Álvares Cabral, 880  
(51) 3490-4929

#### Guaíba

Rua Nestor de Moura  
Jardim, 1250  
(51) 3402-2106

#### Itaqui

Rua Dom Pedro II, 1026  
(55) 3433-1164

#### Jaguarão

Rua Júlio de Castilhos, 711  
(53) 3261-2941

#### Lagoa Vermelha

Rua Nívio  
Castelano, 926  
(54) 3358-5729

#### Nova Prata

Rua Luiz Marafon, 328  
(54) 3242-3437

#### Osório

Av. Getúlio Vargas, 1680  
(51) 3663-3023

#### Palmeira das Missões

Rua Marechal Floriano, 1023  
(55) 3742-7164

#### Quaraí

Av. Sete de Setembro, 1281  
(55) 3423-5403

#### Santiago

Av. Getúlio Vargas, 1079  
(55) 3251-5528

#### São Gabriel

Rua João Manoel, 508  
(55) 3232-8422

#### São Sebastião do Cai

Rua 13 de Maio, 950  
(51) 3635-2289

#### São Sepé

Rua Coronel  
Chananeço, 790  
(55) 3233-2726

#### Sobradinho

Rua Lino Lazzari, 91  
(51) 3742-1013

#### Três de Maio

Travessas Praça  
da Bandeira, 65  
(55) 3535-2255

#### Três Passos

Rua Dom  
João Becker, 310  
(55) 3522-8146

#### Vacaria

Rua Júlio de Castilhos, 1874  
(54) 3232-8075

# SEJA

# BEM-VINDO

# AO SESC.

Aqui você tem  
muitos jeitos  
de ser feliz.



Fecomércio RS





# O SESC É FEITO PARA VOCÊ.

Cultura, esporte, lazer, turismo, saúde, educação, ação social. Os trabalhadores do comércio de bens, serviços e turismo encontram tudo isso nas unidades do Sesc no Rio Grande do Sul.

Nas próximas páginas, apresentaremos uma amostra do universo de facilidades e vantagens que o Sesc oferece. Conheça nossos serviços e acesse [sesc-rs.com.br](http://sesc-rs.com.br) para saber mais. Depois, compartilhe com a família e os amigos. O Sesc é feito para você. Aproveite.



## CULTURA



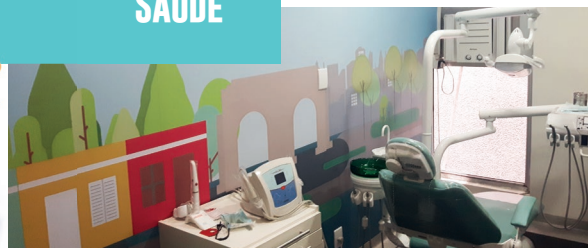
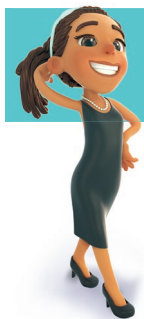
Você pode curtir vários eventos culturais oferecidos pelo Sesc. São diferentes manifestações, como teatro, música, literatura e cinema. Além disso, existem as ações próprias, como mostras de artes cênicas, festival de música, feiras de livros e muito mais.

### FIQUE LIGADO NA PROGRAMAÇÃO CULTURAL

Todo bimestre, é lançado o Pocket ARTESESC, um material com toda a programação cultural do SESC no estado. No site do Sesc você encontra o link para o Facebook do Sesc da sua cidade e pode ficar por dentro de tudo que rola.



## SAÚDE



São diversas opções para você cuidar da sua saúde com atendimento nas Clínicas Odontológicas, nas Unidades Móveis de Saúde, com exames e consultas preventivas, e também o Espaço Sesc + Saúde, com consultas médicas e nutricionais.

## ESPORTE



Nas unidades do Sesc você pode praticar exercícios físicos em uma estrutura completa para você manter o corpo em movimento e a mente saudável. Estúdios de pilates, academias de ginástica e musculação, ginásios e quadras esportivas, além das competições que são organizadas pelo Sesc. Tudo com o acompanhamento de profissionais qualificados.



### Qualidade de vida se pratica desde cedo.

E para os atletas do futuro, temos a iniciação esportiva do Sesc, onde crianças e adolescentes podem participar de diversas atividades, como vôlei, basquete, handebol, futsal, futebol de campo, judô e natação.

### PAGUE A ACADEMIA NO CARTÃO DE CRÉDITO

Todos os meses, do dia 1º ao dia 7, você pode pagar a academia pela internet. Após este período, apenas nas unidades do Sesc.

## BIBLIOTECA E ACESSO À INTERNET



Aqui a imaginação ganha liberdade e tem espaço privilegiado. As unidades do Sesc contam com salas de internet para navegação e consultas, além de ambientes destinados exclusivamente à leitura e retirada de livros. Tudo para incentivar e facilitar o acesso à cultura, e você não paga nada por isto.

## RESTAURANTE



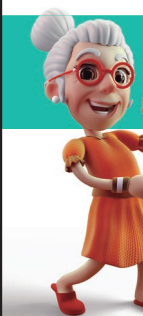
Em algumas unidades Sesc é possível fazer uma refeição nutritiva e balanceada sem pesar no seu bolso. Consulte o site para saber o cardápio diário oferecido nas unidades que possuem restaurantes: [www.sesc-rs.com.br/saude/restaurantes-e-cafes/](http://www.sesc-rs.com.br/saude/restaurantes-e-cafes/)

## TURISMO



O Sesc tem várias opções de viagens com os mais variados destinos, planejados para quem quer conhecer o melhor do RS e do Brasil. Temos pacotes turísticos e temporada de férias, com valores e serviços para você poder aproveitar seu descanso sem preocupação. Confira os pacotes disponíveis nas unidades do Sesc ou pelo site: [sesc-rs.com.br/turismo/pacotesturisticos](http://sesc-rs.com.br/turismo/pacotesturisticos)

## AÇÕES SOCIAIS



Temos diversas iniciativas e ações comunitárias com o propósito de integrar socialmente crianças, jovens, adultos e idosos. Os programas Envolva-se, Maturidade Ativa, Mesa Brasil e Voluntariado, são promovidos com a intenção de valorizar a cidadania e ajudar quem mais precisa.

## EDUCAÇÃO



A ação educativa do Sesc prioriza o atendimento ao ensino infantil, educação complementar, ciências e humanidades, etapas fundamentais de descoberta do mundo e construção de novos conhecimentos. É o que se propõe na Escola de Educação Infantil do Sesc - O Sesquinho, no Programa Habilidades de Estudo e também no Programa Comprometimento e Gratuidade, o PCG. É o Sesc atuando na educação de crianças, jovens e adultos.

## HOTÉIS



Porto Alegre



Gramado



Torres

Se seu destino é a capital, o litoral ou a serra, o Sesc/RS possui quatro meios de hospedagens: Sesc Porto Alegre, Sesc Gramado, Sesc Torres e a Pousada de Caxias do Sul, para você e sua família curtirem com conforto, comodidade e valores acessíveis.

## PROGRAMA DE FIDELIDADE

### PROGRAMA SESC Fidelidade

A cada compra que você efetua no Sesc, você acumula pontos para trocar por brindes. É o Programa Fidelidade Sesc, quanto mais você compra, mais você ganha. Acesse o site para se cadastrar e ver a relação dos brindes: [sesc-rs.com.br/fidelidade](http://sesc-rs.com.br/fidelidade).

